



РЕШЕНИЕ ДЛЯ ЛЮБЫХ УСЛОВИЙ

Продукция «Тарий» создана настоящими ценителями активного отдыха на природе для людей разделяющих наши интересы.

Нашей главной специализацией является разработка и производство универсальных походных печей, сочетающих в себе функции отопления, бани и приготовления пищи.

За основу логотипа взят образ собаки, которая издавна была спутником человека в путешествиях. Выбранные цвета призваны помочь с лёгкостью найти своё оборудование, даже в высокой траве

Бренд Тарий является частью группы компаний Теплодар, производителя который вот уже более четверти века является лидером рынка банного и отопительного оборудования. Мы знаем о печах все!

Оборудование под брендом Тарий станет надёжным решением для путешественников и отдыхающих в любых условиях.

Для отопления палаток и походных бань, а также приготовления пищи

Ковш походный Тарий

1. Общая информация

Ковш походный Тарий предназначен дозированной подачи воды на раскаленные камни или в заливные воронки в печах.

Таблица 1 - Технические характеристики изделия

	Ковш походный Тарий
Габариты (в собранном виде)	70x80x335 мм
Габариты (в транспортном положении)	70x70x340 мм
Материал корпуса ковша	Сталь коррозионностойкая 1,2 мм
Масса изделия	0,3 кг

1.1 Сборка изделия

Изделие поставляется в транспортном положении (рис.1).

Перед началом эксплуатации необходимо ручку установить в стационарное положение. Для этого необходимо:

- Распаковать изделие и снять защитную пленку с корпуса ковша (при наличии);
- Открутить ручку ковша против часовой стрелки см. рис.1;
- Вкрутить ручку ковша как показано на рисунке см. рис.2.

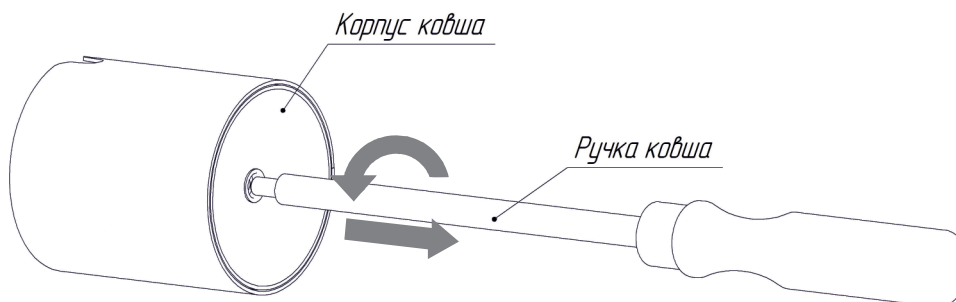


Рис. 1 — Разборка ковша из транспортного положения

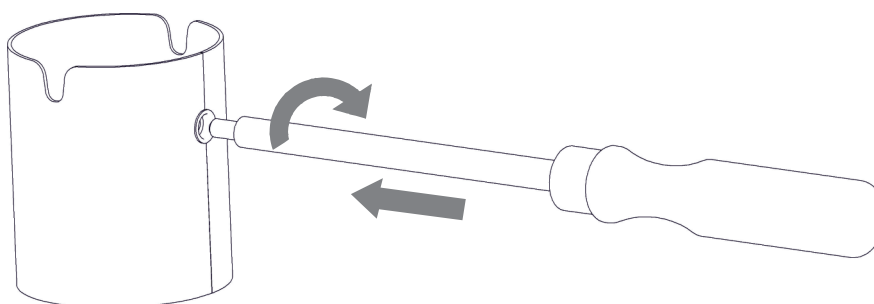


Рис. 2 — Сборка ковша в рабочее положение

1.2 Особенности эксплуатация изделия

Особенностью данной конструкции является то, что имеется возможность, перевода изделия в транспортное положение, для удобства транспортирования в мобильных печах. В транспортном положении ковш помещается в дымоход диаметром от 80 мм.

Во время работы, металлические части изделия сильно нагреваются. Ковш рекомендуется держать только за деревянную ручку во избежание термического ожога пальцев рук.

2. Обслуживание

Для увеличения срока эксплуатации рекомендуется проводить очистку ковша после каждого применения.

3. Гарантийные обязательства

Производитель гарантирует нормальную работу изделия в течение гарантийного срока при условии соблюдения правил эксплуатации, а также соблюдения условий транспортирования в заводской упаковке и хранения предусмотренных настоящей инструкцией.

Гарантийный срок эксплуатации изделия - 12 месяцев со дня продажи.

Срок службы изделия - не менее 5 лет.

ВНИМАНИЕ! Претензии к работе изделия не принимаются, бесплатный ремонт и замена не производятся в следующих случаях:

- Наличие механических повреждений.
- Неисправность возникла в результате небрежного обращения.
- Небрежное хранение и транспортировка изделия, как потребителем, так и любой другой сторонней организацией.
- Изделие использовалось не по назначению.
- Самостоятельный ремонт и/или другое вмешательство, повлекшее изменения в конструкции изделия.
- Дефекты возникли в случаях вызванных стихийными бедствиями или преднамеренными действиями потребителя.
- Истечение гарантийного срока.

4. Комплект поставки

п/п	Наименование	Кол-во
1	Ковш походный Тарий	1
2	Руководство по эксплуатации	1
3	Упаковка	1

По вопросам качества приобретенной продукции просим обращаться в Службу качества компании: тел **8-800-101-43-53**, otk@teplodar.ru



Обращение
в службу качества

ООО «ПКФ Теплодар», 630027, Россия, г. Новосибирск,
ул. Б.Хмельницкого, 125/1,
тел. **8 (383) 363-04-68, 363-79-92**
Единый бесплатный номер: **8-800-775-03-07**,
www.teplodar.ru